



MTVS / MTRS

2- och 3-vägs styrventiler

MTVS- och MTRS-ventilerna är avsedda att användas i värme- och ventilationssystem. De fungerar även utmärkt i färskvattensystem då de är tillverkade av avzinkningshärdig mässing och rödgods.

- Storlek DN15–DN50
- Kvs-värde 0,63...39
- Reglerbarhet 100:1

Funktion

2-vägsventil (MTVS)

Ventilen är stängd när spindeln är i sitt övre läge.

3-vägsventil (MTRS)

Öppen mellan port A och port AB då spindeln är i nedre läget (är i detta läge stängd mellan port B och AB).

Öppen mellan port B och port AB då spindeln är i övre läget (är i detta läge stängd mellan port A och AB).

Se även ritning på sida 2.

Ombyggnad från 2-vägs till 3-vägs

Ventilen kan enkelt byggas om från 2-vägs till 3-vägs (och vice versa) utan demontering.

Ställdon

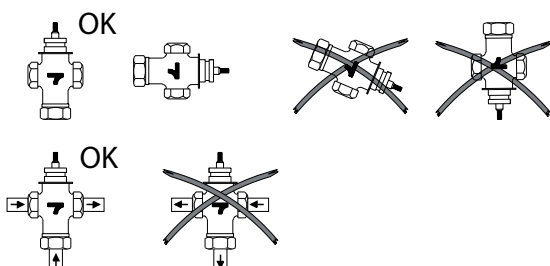
MTVS och MTRS är avsedda att användas tillsammans med ställdon av typen RVA5... Regin erbjuder även adapterar för anpassning av ventilerna till ställdon av andra fabrikat.

Installation

Ventilen ska monteras enligt de pilmarkeringar för flödesriktning som finns på ventilen.

2-vägsventilen ska monteras med port A på inlopp och port AB på utlopp (flödesriktning A in AB ut) för att kägla ska täta väl och för att förhindra eventuella oljud vid stängning.

3-vägsventilen är av blandningstyp och därför avsedd för montage i blandningspunkten.



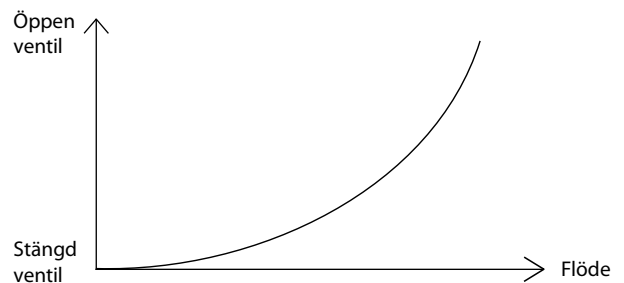
- Mediatemperatur -5...+185°C
- För användning i värme- och ventilationssystem
- Tryckklass PN16

Material

Ventilerna har hus och kägla i rödgods samt spindel i rostfritt stål. De är försedda med O-ringar av Viton.

Flödeskaraktistik

Ventilen har likprocentig flödeskaraktistik enligt nedanstående figur.



Modeller

2-vägs	Anslutning	Kvs	Max. diff.tryck
MTVS15-0,63	DN15	0,63	1,6 MPa
MTVS15-1,0	DN15	1,0	1,6 MPa
MTVS15-1,6	DN15	1,6	1,6 MPa
MTVS15-2,1	DN15	2,1	1,6 MPa
MTVS15-2,7	DN15	2,7	1,6 MPa
MTVS20-4,2	DN20	4,2	1,6 MPa
MTVS20-5,6	DN20	5,6	1,6 MPa
MTVS25-10	DN25	10	1,0 MPa
MTVS32-16	DN32	16	0,6 MPa
MTVS40-27	DN40	27	0,4 MPa
MTVS50-39	DN50	39	0,25 MPa

3-vägs	Anslutning	Kvs	Max. diff.tryck
MTRS15-0,63	DN15	0,63	1,6 MPa
MTRS15-1,0	DN15	1,0	1,6 MPa
MTRS15-1,6	DN15	1,6	1,6 MPa
MTRS15-2,1	DN15	2,1	1,6 MPa
MTRS15-2,7	DN15	2,7	1,6 MPa
MTRS20-4,2	DN20	4,2	1,6 MPa
MTRS20-5,6	DN20	5,6	1,6 MPa
MTRS25-10	DN25	10	1,0 MPa
MTRS32-16	DN32	16	0,6 MPa
MTRS40-27	DN40	27	0,4 MPa
MTRS50-39	DN50	39	0,25 MPa

Tekniska data

Flödeskaraktäristik	Likprocentig
Temperaturområde	-5...+185°C
Media	Varmt, kallt eller glykolblandat vatten samt ånga
Anslutning	Ventilerna har invändigt gängade anslutningar enligt ISO 228/1
Slaglängd	20 mm
Max. läckage	0,1 % av kvs
Tryckklass	PN16
Reglerbarhet	100:1

Material

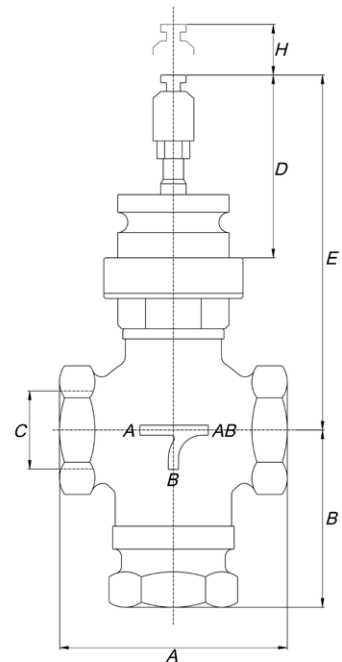
Ventilhus, kägla och säte	Rg5 (röd gods SS 5204)
Spindel	Rostfritt stål SS 2346
O-ringar	Viton
Packbox	Avzinkningshärdig mässing SM 2862, självjusterande teflon (o-ring viton)

Dimensioner

Mått i mm om annat ej anges.

Modell	A	B1	B2	C	D	E	H	Vikt
MT...S15-0,63	70	51	70	G½"	70	133	20	1,3 kg
MT...S15-1,0	70	51	70	G½"	70	133	20	1,3 kg
MT...S15-1,6	70	51	70	G½"	70	133	20	1,3 kg
MT...S15-2,1	70	51	70	G½"	70	133	20	1,3 kg
MT...S15-2,7	70	51	70	G½"	70	133	20	1,3 kg
MT...S20-4,2	80	53	70	G¾"	70	133	20	1,5 kg
MT...S20-5,6	80	53	70	G¾"	70	133	20	1,5 kg
MT...S25-10	90	54	70	G1"	70	138	20	1,7 kg
MT...S32-16	115	56	80	G1¼"	70	142	20	2,3 kg
MT...S40-27	130	69	80	G1½"	70	147	20	3,3 kg
MT...S50-39	160	73	95	G2"	70	157	20	5,0 kg

B1-måttet gäller MTVS. B2-måttet gäller MTRS.



Tryckfallsdiagram

