

# GVR 09, 10, 12, 14

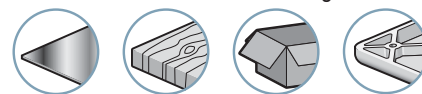
## Mini-Ejektoren



Die Reihe GVR wurde für die Anwendungen unter Industriebedingungen entwickelt:

- Kompakt
- Leicht
- Optimierung der technischen Eigenschaften
- Verschmutzungsunabhängigkeit durch Schalldämpfer mit direkter Öffnung (SILK 18 C)
- Leichte Integration in Sauggreifer
- Montage mit M10-Schraube (GVR 09).

Anwendungsbereiche



### Vorteile

- Für alle Branchen und Anwendungsbereiche geeignet
- Leicht und kompakt
- Reduzierte Zeit des Greifens
- Installation direkt auf den Sauggreifern
- Sehr hohe mechanische Beständigkeit
- Abblasvorrichtung als Option
- Kein Verstopfen
- Leiser Betrieb

### Ergänzende Informationen

#### Standardmäßig

- Anschluss für Vakuumschalter oder Abblasen mit Schalldämpfer SILGV 10. SILK 18 C (mit direkter Öffnung) auf Anfrage.

#### Als Option

- Abblasventil MS2M5 oder MS4M5 mit Vakuum-Rückschlag (siehe Seite 10/3).

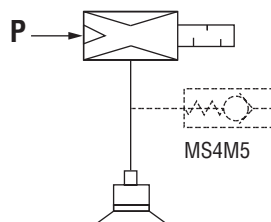
### Technische Daten

Modell	Ø Düse	Druckluftverbrauch (NI/min)	Max. Vakuum (%)	Angesaugte Luft (NI/min)	Druckluft (bar)
GVR 09	0.9	36	85	21	5
GVR 10	1	44	85	27	5
GVR 12	1.2	67	85	45	5
GVR 14	1.4	108	85	64	5

Anmerkung: Alle Maßangaben in mm

### Evakuierungszeit bei einem Volumen von 1 Liter in Sekunden

% Vakuum	10 %	20 %	30 %	40 %	50 %	60 %	70 %	80 %	85 %
GVR 09	0.31	0.65	1.05	1.52	2.09	2.85	3.87	5.7	7.34
GVR 10	0.24	0.51	0.82	1.18	1.62	2.21	3.01	4.43	5.71
GVR 12	0.14	0.3	0.49	0.71	0.97	1.33	1.81	2.66	3.42
GVR 14	0.1	0.21	0.34	0.5	0.68	0.93	1.27	1.85	2.44



### Spezifikationen

Versorgung	gefilterte, nicht geölte Luft, Druck 2 bis 6 Bar
Optimaler Betriebsdruck	5 bar
Gewicht	40 g
Material	2017A - Cu Zn
Temperatur	0 bis 80 °C



Bei Bestellungen bitte angeben:  
Modell + Ø Düse + Schalldämpfer  
Beispiel: GVR12K

1: Modell	2: Ø Düse	3: Schalldämpfer
GVR	09 Ø 0.9 mm	- ohne
	10 Ø 1 mm	S SILGV 10
	12 Ø 1.2 mm	K SILK 18 C <sup>(1)</sup>
	14 Ø 1.4 mm	

(1) Abmessungen Schalldämpfer SILK 18 C mit direkter Öffnung siehe Seite 10/2.

# GVR 09, 10, 12, 14

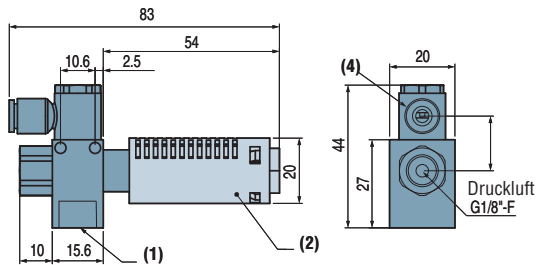
## Mini-Ejektoren

### Abmessungen - Leistungsdiagramme

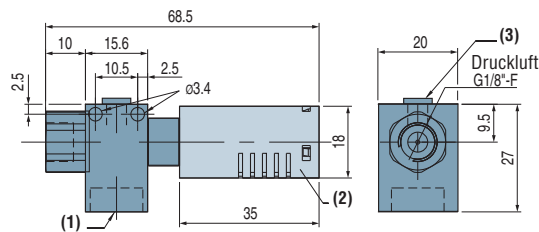


#### Abmessungen

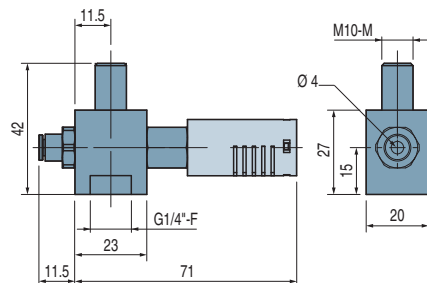
##### GVR 10, 12, 14 + MS4M5



##### GVR 10, 12, 14

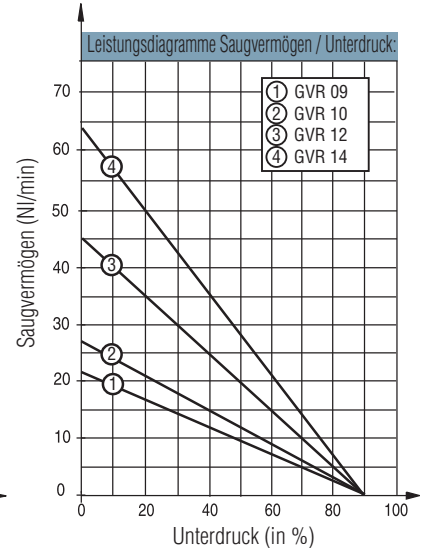
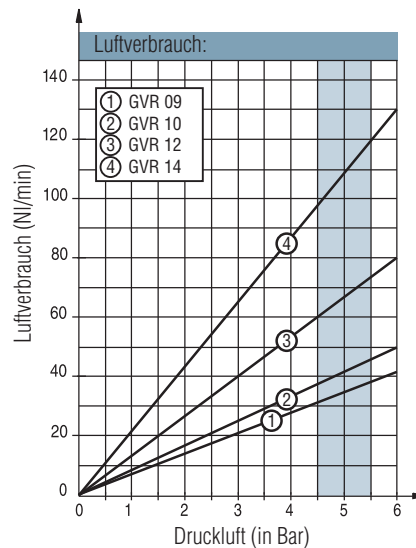
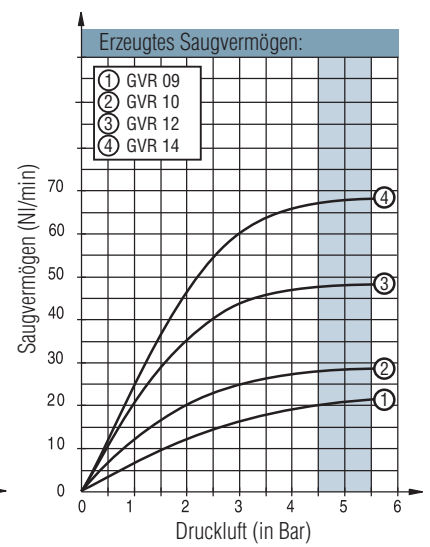
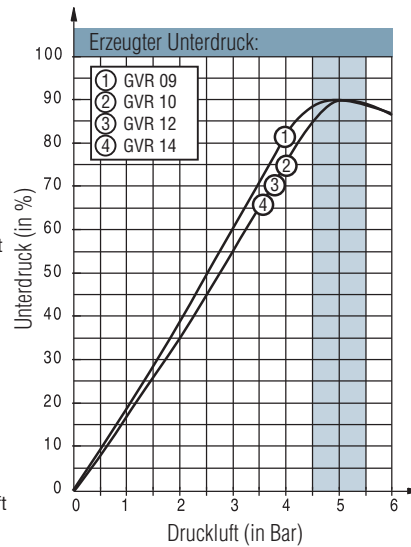


##### GVR 09



- (1) Vakuum G 1/4"-F
- (2) Schalldämpfer
- (3) M5-F-Vakuumschalteranschluss
- (4) Schnellanschluss Ø 6 Außen

#### Leistungsdiagramme



Anmerkung: Alle Maßangaben in mm